

狭山市事業所防犯協議会

狭山警察署管内 事故犯罪現場視察研修

視察エリア

① 国道16号 黒須1丁目交差点 死亡事故発生箇所

② 入曾駅 南側周辺 性犯罪 自転車トラブル 多発エリア

自転車窃盗

入曾駅前交番管内 平成26年 118件 平成25年 105件

狭山署管内 平成26年 817件 平成25年 852件

* 窃盗されない為には、

被害にあう自転車の半分以上は施錠無しです、鍵をかけること（出来れば2つ）

最近の自転車の鍵は昔と比べ壊れにくいので、施錠しておけば盗まれる確率はかなり下がります。

③ 狭山市駅東口 祇園周辺 性犯罪 窃盗 多発エリア

強制わいせつ発生件数

狭山署管内 平成26年 26件 平成25年 32件

※ 狭山署管内では、痴漢、声かけ（ナンパ含む）、盗撮は届け出されないものを含めるとほぼ毎日発生しています。

発生場所は、駅周辺、通学路、住宅街、店舗内といった所で発生しています。

④ 奥州道 五差路 死亡事故発生箇所

備考

駐車場での窃盗

部品狙い（バッテリー、タイヤ等）車上狙い（現金、ナビ等）

自動車窃盗（トラック、高級車等、時期や窃盗団によって特定の車種が狙われる事も多い。

過去にはランドクルーザー、ハイエースがあります。

多発時間帯 深夜から早朝にかけて（特に午前3時から5時頃）

* 対策は証明を点灯する。防犯カメラを設置する。出入り口を封鎖する。（チェーン等）

狭山警察署管内犯罪認知件数

狭山警察署管内交通事故発生状況

平成 27 年 9 月末現在・暫定

(平成 27 年 11 月 9 日現在)

	平成 27 年 9 月末	対比 前年増減数	対比 前年増減率
全刑法犯	2,278 件	226 件	11.00%
侵入盗	204 件	86 件	72.90%
自動車盗	21 件	1 件	5.00%
ひったくり	7 件	-4 件	-36.40%
車上ねらい	105 件	7 件	7.10%
オートバイ 盗	193 件	118 件	157.30%
部品ねらい	104 件	-7 件	-6.30%
自転車盗	604 件	-14 件	-2.30%

人身事故	地域	狭山市	入間市	合計	死者 数
管内累計	年	503 件	474 件	977 件	8 人
	増減	-42 件	-64 件	-106 件	3 人

※増減については、前年対比

物件事故	地域	狭山市	入間市	合計
管内累計	年	2,454 件	2,616 件	5,070 件
	増減	72 件	103 件	175 件

※増減については、前年対比

狭山警察署管内では、「振り込め(オレオレ)詐欺」が多発しています。

狭山市・入間市で平成 27 年 11 月 9 日現在(概数)

被害件数 : 38 件

被害総額 : 89,874,682 円

ふりこめさぎにきをつけて！！

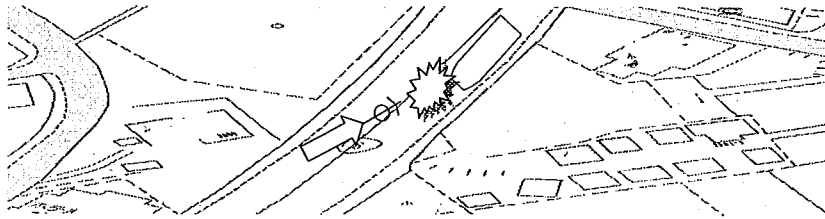


日ごろからご家族と連絡を取り合い、振り込め詐欺の被害に遭わないようにしましょう。

狭山警察署管内 交通死亡事故発生状況 (平成27年)

：死者

- 1 2月2日22:20(月) 入間市宮寺地内 **大型三輪**×**大型貨物** **40代男性**×**40代男性**
(国道16号) **至瑞穂町**

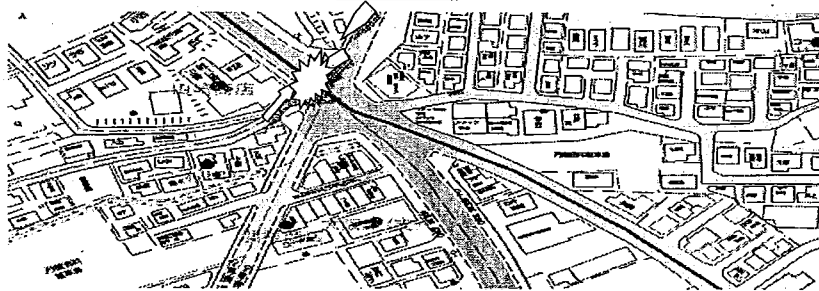


至狭山市



バイクがカーブ場所において対向車と衝突した事故です。

- 2 2月17日12:30(火) 狭山市広瀬台地内 **中型貨物**×**自転車** **40代男性**×**70代女性**
至日高市

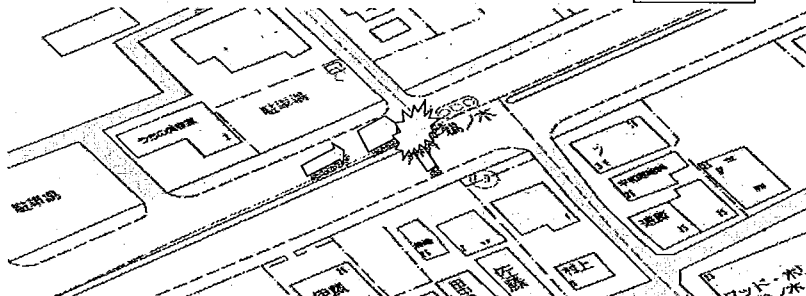


至所沢市



横断歩道を横断中の自転車と右折車の事故です。

- 3 2月25日19:58(水) 狭山市鷺ノ木地内 **中型貨物**×**自転車** **40代男性**×**70代女性**
(国道16号) **至川越市**

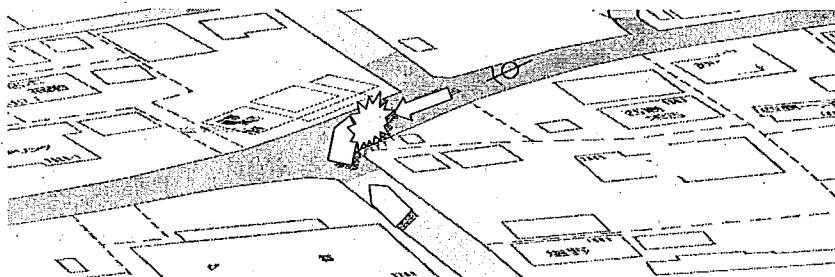


至入間市



横断歩道横断中の歩行者と直進車の事故です。

- 4 5月11日6:53(月) 入間市宮寺地内 **普通乗用**×**二輪車** **20代女性**×**30代男性**
至所沢市

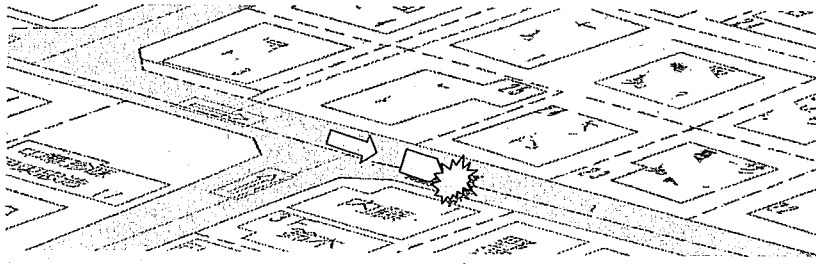


至瑞穂町



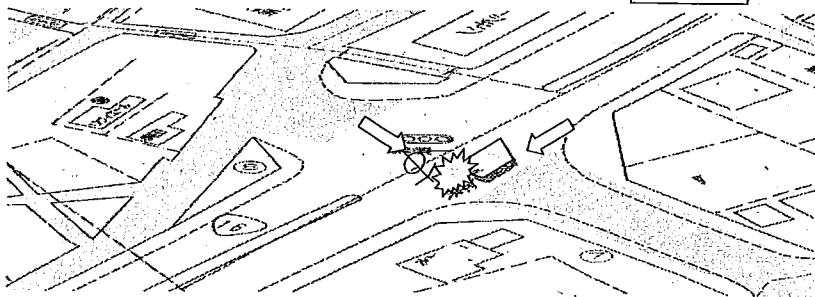
一時停止後の右折車と右方からの直進車の事故です。

5 6月10日23:50(水) 入間市東藤沢地内 普通乗用×歩行者 40代女性×30代男性
至飯能市



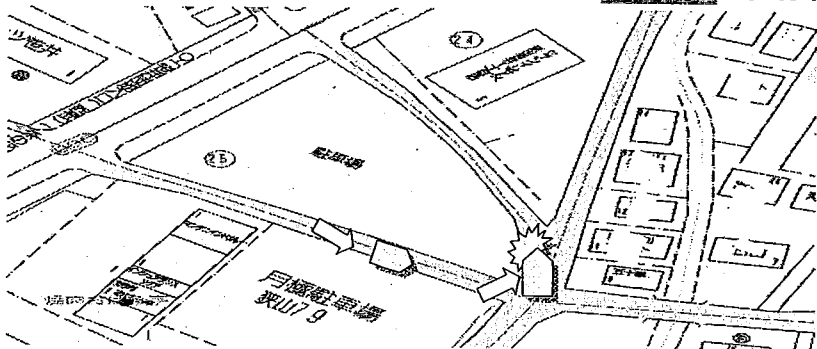
歩行者と直進車の事故です

6 8月4日20:24(火) 入間市黒須地内 自転車×中型貨物 50代男性×40代男性
(国道16号) 至川越市



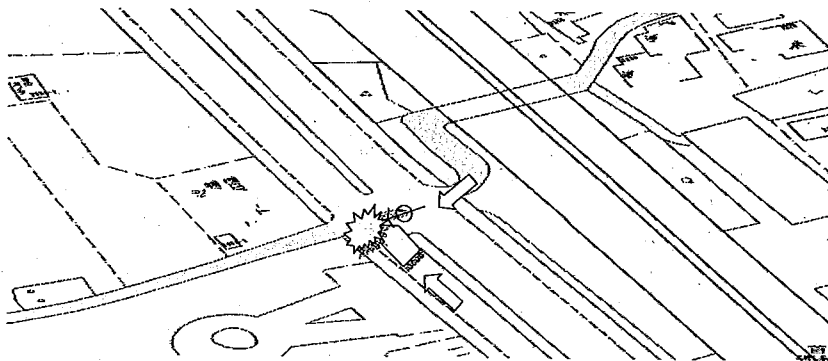
横断歩道横断中の自転車と直進車の事故です。

7 8月38日8:38(金) 狭山市笹井地内 普通乗用×歩行者 40代男性×80代男性



駐車場に入ろうとした左折車と歩行者の事故です。

8 11月2日22:50(月) 狭山市笹井地内 自転車×軽貨物 50代男性×60代女性
至飯能市 (国道299号)



横断歩道横断中の自転車と直進車の事故です。